



MAPA DE EDUCACIÓN, FORMACIÓN Y EMPLEO AHUACHAPÁN

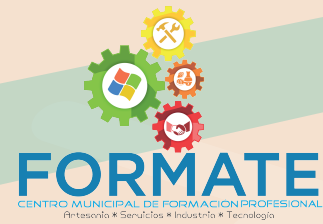


Es un espacio de la municipalidad que trabaja en la prevención de la violencia a partir de una oferta diversificada de cursos técnicos y vocacionales, donde el punto central de sus esfuerzos son los niñas, niños, adolescentes y jóvenes.

Atención: Edades de aplicación: hasta 29 años.

Dirección oficina:
Colonia El Nopal, calle Santa Elena, Edificio KOICA.
Teléfono: 2487-2700
Correo: centrojuvenilkoica2019@gmail.com

Con el apoyo de:



Centro de Formación Municipal que ofrece cursos técnicos de corta duración.

Edades de aplicación: 16 a 25 años.
Dirección oficina: Final 2da calle poniente, Colonia El Nopal, contiguo al C.E. Carlota León Viuda de Trigueros.
Correo: formate.ahuachapan01@gmail.com



A través de la BEL se pueden encontrar ofertas de empleo para mujeres y hombres de todas las edades.
Edades de aplicación: sin restricción de edad.

Dirección oficina:
4ª calle oriente, entre av. Francisco Menéndez y 19 av. norte, Ahuachapán.
Teléfono: 2413-3793
Correo: dzuniga2627@gmail.com



Es una corporación de utilidad pública, de carácter permanente y sin fines de lucro, una institución privada y laica que apoya a la población interesada en el desarrollo de la educación superior como medio de superación personal que integra los valores permanentes de convivencia social, encaminados a la promoción de los principios de libre empresa, excelencia académica y ética profesional.

Edades de aplicación: Sin restricción de edad con título de bachiller.
Dirección oficina: 2ª. calle pte. y 2ª. avenida norte, 2-9 Barrio El Calvario.
Instagram: @upan.ahuachapan / Twitter: @ah_upan
Teléfono: 2486-0700 / Atención WhatsApp: 7027-8554
Correo: upanahuachapan@upan.edu.sv



Es un esfuerzo de la Organización Internacional para las Migraciones y la Procuraduría para la Defensa de los Derechos Humanos, donde puedes obtener información y orientación sobre los derechos como migrantes y las posibilidades de apoyo con las que cuentan diversas instituciones y organizaciones.

Portal de Migración Ordenada OIM: <https://migrantinfo.iom.int/es>

Edades de aplicación: sin restricción de edad.
Dirección oficina: Séptima calle poniente, 1-5, Barrio Santa Cruz.
Teléfono: 2413-4515
Correos: ventanillahuachapan.oim@gmail.com
ahuachapan@pddh.gob.sv



MINISTERIO DE EDUCACIÓN, CIENCIA Y TECNOLOGÍA

El Ministerio de Educación tiene a la disposición las Modalidades Flexibles de Educación, que son una estrategia gratuita para los niveles de Tercer Ciclo de Educación Básica y Educación Media, que busca atender a jóvenes y adultos en situación de sobreeedad y de vulnerabilidad para que logren once años de escolaridad, adicionalmente, pone a la disposición el Bachillerato Técnico Vocacional (BTV) que ofrece formación técnica en áreas profesionales mediante módulos formativos técnicos basados en las necesidades del sector productivo del país con potencial de desarrollo.

Teléfono: 2592-2192
Correo: vice.cienciaytecnologia@mined.gob.sv



INSTITUTO NACIONAL DE LA JUVENTUD

El Instituto Nacional de la Juventud desarrolla distintos programas, estrategias y planes para el desarrollo integral de la población joven y su vinculación a la participación activa en todos los ámbitos de la vida nacional y local, en Ahuachapán ofrece una oferta dirigida a mejorar las oportunidades de educación, formación para el trabajo y empleo.

Edades de aplicación: 16 a 29 años.
www.injuve.gob.sv
Dirección de oficina: Cantón Chancuyo frente a Parque Ecológico, a 1km ½ del Casco Urbano. Ex-círculo estudiantil, Ahuachapán.



Edades de aplicación: 18 A 29 años.
Dirección oficina: 5ª calle poniente, entre 29 avenida sur y avenida Francisco Menéndez sur, #1-6
Teléfono: 2443-0074
Correo: empleojuvenilahuachapan@gmail.com

Para más información escanea el código



Para más información visita:
www.alternativasca.com www.migrantinfo.iom.int/es



Secretaría de la Integración Social Centroamericana
Por una Región SICA con Inclusion, bienestar y equidad



SICA
Sistema de la Integración Centroamericana