

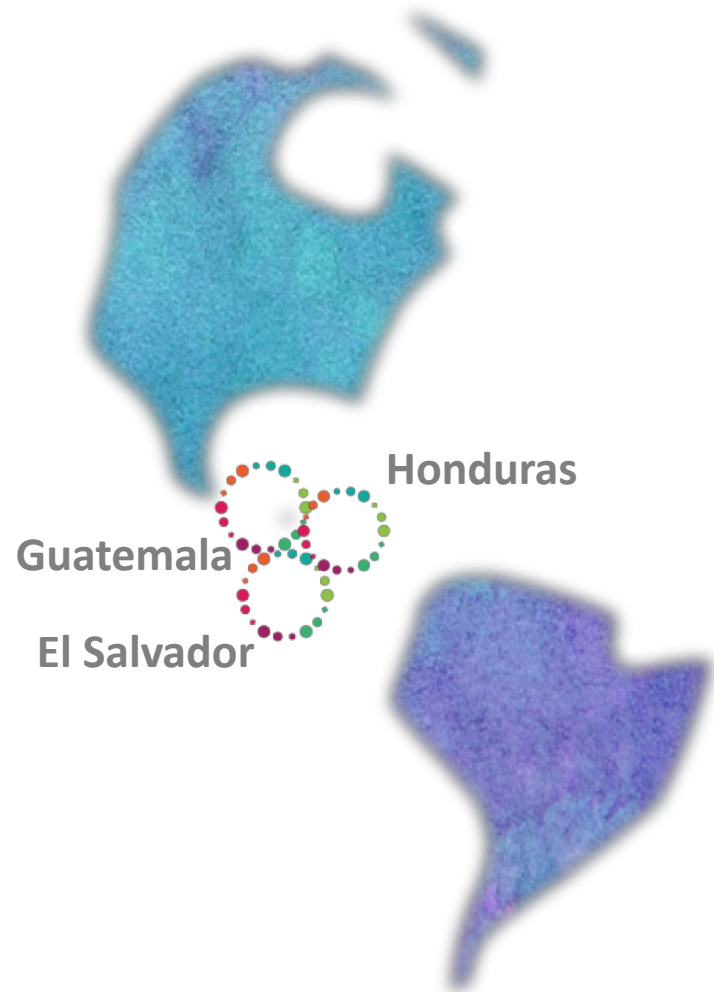


Secretaría de la Integración Social
Centroamericana

Por una Región SICA con inclusión, bienestar y equidad



SICA
Sistema de la Integración
Centroamericana



ALTERNATIVAS

Integración y reintegración de niños y jóvenes en riesgo de migración irregular en Centroamérica

Lanzamiento del Programa regional San Salvador, 31.10.2018



Secretaría de la Integración Social
Centroamericana

Por una Región SICA con inclusión, bienestar y equidad



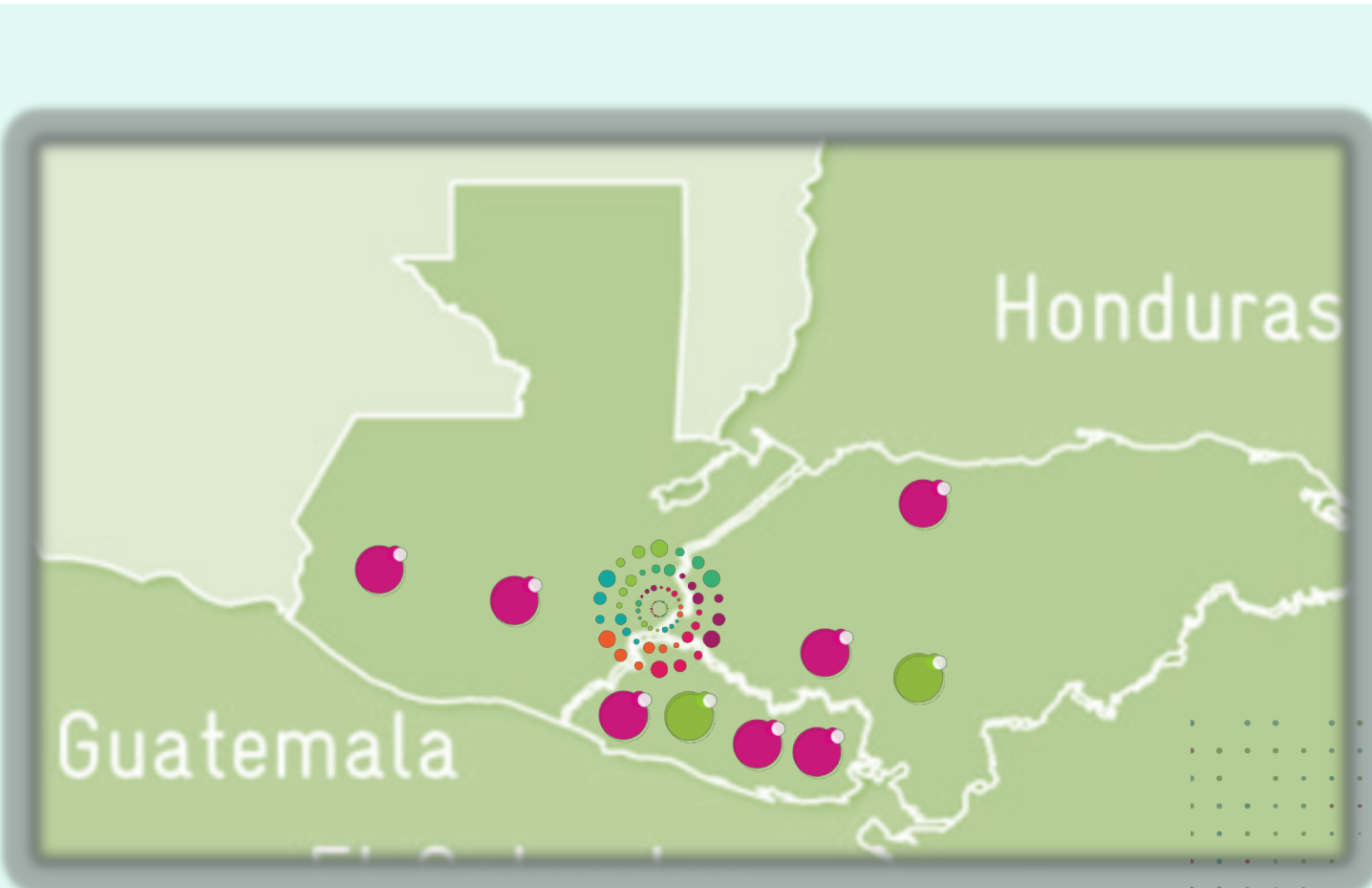
SICA
Sistema de la Integración
Centroamericana

Programa regional ALTERNATIVAS

Datos Generales

Región:	Centroamérica (Guatemala, El Salvador y Honduras)
Duración:	11/2017–10/2020
Aporte:	EUR 4,5 Millones
Por encargo de:	Ministerio Federal de Cooperación Económica y Desarrollo (BMZ)
Implementado por:	GIZ
Consultora subcontratada:	GOPA
Contraparte política:	Secretaría General del Sistema de Integración Centroamericana (SG-SICA)
Contraparte de implementación regional:	Secretaría de Integración Social de Centroamerica (SISCA)
Contrapartes de implementación nacional:	MIDES (Guatemala), SETEPLAN (El Salvador), SEDIS (Honduras),

Municipios seleccionados para la implementación de ALTERNATIVAS



- Guatemala Ciudad
- Quetzaltenango
- Ahuachapán
- Zacatecoluca
- San Miguel
- CAIM, San Salvador
- La Lima
- Comayagua
- UMAR, Tegucigalpa



Secretaría de la Integración Social
Centroamericana

Por una Región SICA con inclusión, bienestar y equidad



SICA
Sistema de la Integración
Centroamericana

ALTERNATIVAS

Grupo meta



**niñas, niños y jóvenes entre 5 y 25 años
en riesgo de migración o remigración irregular**

de los 7 municipios seleccionados de El Salvador, Guatemala y Honduras

Belice

Honduras

Guatemala



Secretaría de la Integración Social
Centroamericana

Por una Región SICA con inclusión, bienestar y equidad



SICA
Sistema de la Integración
Centroamericana

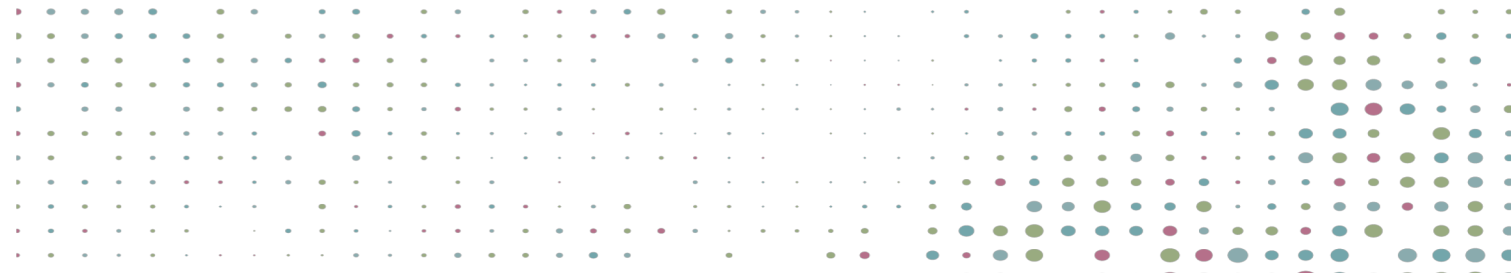
ALTERNATIVAS

Objetivo del programa

Niños y jóvenes en riesgo de migración irregular de los municipios seleccionados de El Salvador, Guatemala y Honduras,

hacen uso de las ofertas optimizadas de asistencia psicosocial e integración escolar y laboral del programa,

desarrollando así perspectivas para permanecer en su lugar de procedencia.



ALTERNATIVAS

Ejes de acción

1. Psicosocial

- Fortalecer ofertas de apoyo psicosocial a nivel local
- Sensibilizar sobre los riesgos de la migración irregular

1400 niñas, niños y jóvenes aprovechan ofertas de sensibilización o apoyo psicosocial

2. Educación y Formación

- Optimizar ofertas locales de educación flexible y formación profesional
- Mejorar la accesibilidad a estos espacios de educación y formación.

840 niñas, niños y jóvenes hacen uso de ofertas de educación flexible y formación profesional

3. Empleabilidad y Empleo

- Fortalecer la articulación del sistema laboral local
- Adecuar los procesos de formación profesional a la demanda laboral local

100 jóvenes acceden gracias a sus competencias mejoradas a empleo remunerado



Comités municipales para la prevención y el empleo

Gobiernos locales



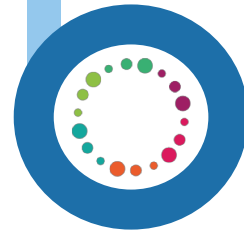
Centros de asesoría para retornados

Centros de asesoría familiar y juvenil

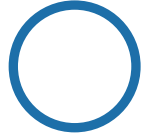
Familia



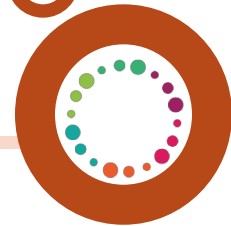
Oficina de inserción laboral



Empresa privada



Escuela



Centros de formación

FORTALECIMIENTO DEL SISTEMA SOCIAL MUNICIPAL

Sistema familiar

- Atención psicosocial
- Fortalecimiento de la resiliencia psicoemocional

Eje 01



Ejes 01 y 02

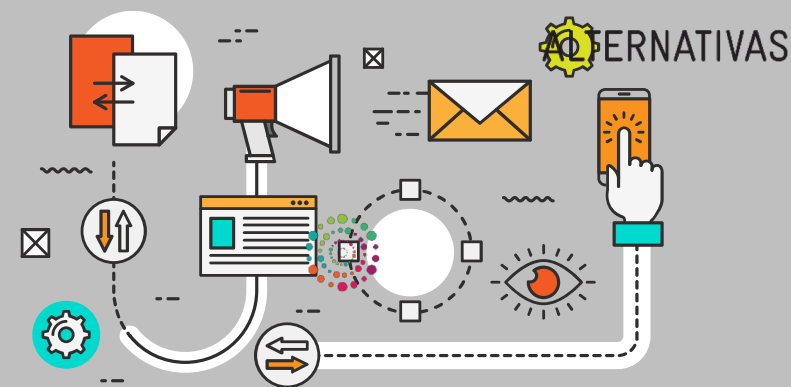
Sistema escolar

- Campañas de sensibilización.
- Currículo escolar sensible a la migración.
- Ofertas de educación flexible.

Sistema laboral

- Trabajo en red
- Reconocimiento estatal de certificaciones educativas y competencias laborales
- Formación laboral y fomento de la empleabilidad
- Pasantías e inserción laboral

Ejes 02 y 03



Fortalecimiento del sistema social municipal



Llegada de jóvenes retornados



EE.UU.



MEXICO

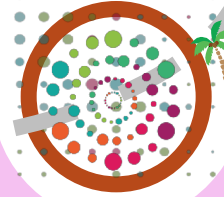
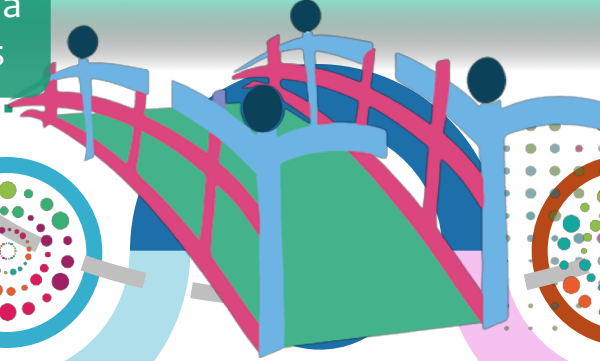
Capital



Centro de acogida para retornados



Asesoría Integral
Ofertas de información
y sensibilización.



Municipios priorizados



Atención psicosocial
Ofertas de integración

del sistema escolar y profesional

Fomento de la empleabilidad e inserción laboral.

Descentralización de servicios

¿Qué pretende lograr ALTERNATIVAS?

- Mitigar causas y factores de expulsión
- Promover perspectivas de integración psicosocial, escolar y productiva para jóvenes en riesgo de migración y retornados
- Apuntalar potenciales para la permanencia en los países de procedencia

...y qué no?

- Reducir directamente los flujos migratorios
- Atender el sufrimiento de jóvenes en la ruta migratoria
- Ofrecer ayuda humanitaria a migrantes y retornados



Secretaría de la Integración Social
Centroamericana
Por una Región SICA con inclusión, bienestar y equidad



SICA
Sistema de la Integración
Centroamericana



Secretaría de la Integración Social
Centroamericana

Por una Región SICA con inclusión, bienestar y equidad



SICA
Sistema de la Integración
Centroamericana



Secretaría de la Integración Social
Centroamericana

Por una Región SICA con inclusión, bienestar y equidad



SICA
Sistema de la Integración
Centroamericana



Secretaría de la Integración Social
Centroamericana

Por una Región SICA con inclusión, bienestar y equidad



SICA
Sistema de la Integración
Centroamericana